



## +X COMMUNIQUÉ DE PRESSE



# INAUGURATION du nouvel immeuble strasbourgeois

le 

Strasbourg, le 29 avril 2016

**Thierry CAHN, Président du Conseil d'administration** et  
**Dominique WEIN, Directeur Général**

ont célébré l'inauguration du nouvel immeuble strasbourgeois le « W »,  
1A place de Haguenau - 67000 Strasbourg.

**Thierry CAHN, Président du Conseil d'administration**

« Dans un quartier en pleine évolution et assurément tourné vers le futur, le nouvel immeuble strasbourgeois de la Banque Populaire Alsace Lorraine Champagne, le « W », ouvre ses portes. Fidèle à ses principes fondateurs de banque coopérative et de proximité, la BPALC marque son attachement à Strasbourg et confirme son ancrage territorial par l'investissement ici réalisé. Ce nouveau bâtiment regroupe, notamment, l'ensemble des équipes des services centraux de Strasbourg avec plus de 300 collaborateurs. »

**Dominique WEIN, Directeur Général**

« Pour nous, pour nos clients et nos partenaires, le « W » est le symbole de notre savoir-faire et de notre esprit de conquête. Nous sommes résolument une banque régionale, nous voulions un immeuble esthétique, lumineux et bien intégré à l'urbanisme strasbourgeois. La BPALC est une banque coopérative, forte et dynamique, bien intégrée au sein du Groupe BPCE tout en demeurant très ancrée dans ses régions. Notre maillage d'agences et de centres d'affaires demeurera dense sur nos territoires contrairement aux tendances observées dans le monde bancaire. Nous nous efforçons de combiner le maintien d'une présence physique forte au meilleur de la dimension digitale. Nous sommes résolument une banque de proximité. »

Pourquoi le  ?

Un peu d'histoire : W comme Wollek.



**Bob Wollek** est né à Strasbourg le 4 novembre 1943 et mort à Sebring, États-Unis, le 16 mars 2001. Pilote de course automobile français, il remporta 27 victoires en championnat des voitures de sport.

- C'est sur les skis que Bob Wollek a commencé sa carrière sportive et qu'il est devenu champion du monde en équipe de France en 1966. Il effectue ses débuts en sport automobile en participant avec un ami au Rallye du Mont-Blanc sur une Renault 8 Gordini.
- Se blessant gravement lors des sélections des Jeux Olympiques d'hiver de ski en 1968, il décide de se réorienter dans le sport automobile d'abord en rallye puis sur la piste.
- Progressivement, il se spécialise dans les épreuves d'endurance, dont il ne tarde pas à s'affirmer comme l'un des meilleurs spécialistes mondiaux, tout en devenant l'un des hommes de confiance du constructeur allemand Porsche. Cet attachement à la firme de Stuttgart se traduit par le record de victoire dans la Porsche Cup avec sept titres en 1976, 1977, 1978, 1981, 1982, 1983 et 1989.
- Malgré de nombreux titres et victoires absolues sur longues distances, Bob Wollek ne parviendra pourtant jamais à accrocher à son palmarès le classement général des 24 Heures du Mans. Sportif accompli, Bob Wollek était aussi un passionné de vélo et selon un rituel bien établi, avait pris l'habitude, avant les 24 Heures du Mans, de rallier Strasbourg au Mans à vélo.
- C'est sur son vélo qu'il a trouvé la mort le 16 mars 2001 dans un accident de la circulation (un camion l'a renversé) à proximité du circuit de Sebring en Floride où il devait participer le lendemain aux 12 heures.



C'est donc en hommage à ce célèbre sportif Bob WOLLEK dont l'ancienne concession automobile occupait autrefois cet espace que le nouveau bâtiment de la BPALC, le « W » doit son nom.

## A LA DECOUVERTE DU « W »

- En septembre 2013, la Direction Générale dans un objectif de rationalisation et d'optimisation, décide de faire construire un nouveau bâtiment dans un quartier en devenir et de quitter les locaux du Centre commercial des Halles (Concorde et Sébastopol) et du 22 Novembre, l'agence étant transférée à Strasbourg St Pierre et Strasbourg Francis Bourgeois. La volonté était de regrouper les collaborateurs sur un seul site, pour favoriser la communication entre les services, entre les équipes, et permettre une simplification et une lisibilité de l'organisation spatiale des services, dans un bâtiment moderne, répondant à des critères écologiques et économiques actuels.

- Situé sur la Place de Haguenau, à quelque 900 mètres de la gare et 700 mètres du Concorde, ce bâtiment est le premier d'un quartier appelé à évoluer fortement dans les 20 prochaines années et marque le début de la Neustadt. Le terrain est délimité au Nord par la piste cyclable, à l'Est par la place de Haguenau et au Sud par la rue Adèle Riton. Un vrai nœud de communication !
- Situé au cœur d'un quartier en plein développement, il fait partie d'un nouvel ensemble bâti comprenant habitations, commerces et bureaux. Symbolisant l'entrée nord de la ville de Strasbourg, le « W » est parfaitement visible de toutes les voies d'entrées : route, autoroute, voie ferrée, canal, voies piétonnes et pistes cyclables.
- Le « W » est un bâtiment composé de deux corps : un ensemble bas (2 niveaux) surmonté d'une tour de 6 niveaux + une mezzanine. Au moment de l'achat, un premier permis de construire avait déjà été déposé. Il prévoyait l'occupation du socle par une école et celle de la tour par des propriétaires différents. Une grande difficulté a été notamment de transformer ces ensembles disjoints en un projet homogène, adapté au fonctionnement de la banque.



■ **Quelques autres chiffres :**

- 2 ans de travaux
- 4 vagues d'emménagement de janvier à février 2016
- 6 000 m<sup>2</sup>
- 340 postes de travail / 320 personnes installées
- 35 places dans la Salle du Conseil
- 104 places de parking sous l'immeuble
- 250 places pour les vélos et les trottinettes
- 1 distributeur de billets est en cours d'installation à l'extérieur.

**Exemple d'un étage type du « W »**

- Les espaces de travail, des bureaux individuels, des « espaces collaboratifs » pour un travail à 2 ou à 3, des box « je m'isole » pour une parfaite confidentialité ponctuelle, des salles de réunion équipées selon les besoins des utilisateurs (projection, visioconférence, vidéoprojecteur, téléphonie, connexions...), des box « impression », un espace cafétéria (aménagé aussi pour pouvoir travailler).



- **Les Box** : un point fort des espaces de vie.  
Trois types de box sont à la disposition des collaborateurs

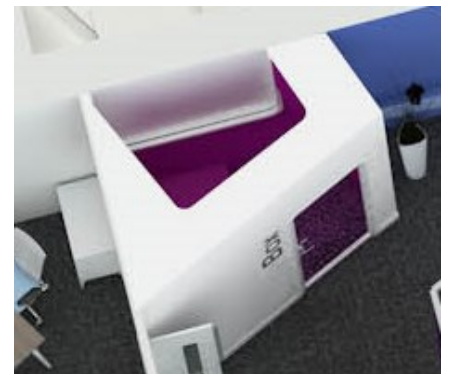


- ∞ les box « impression »

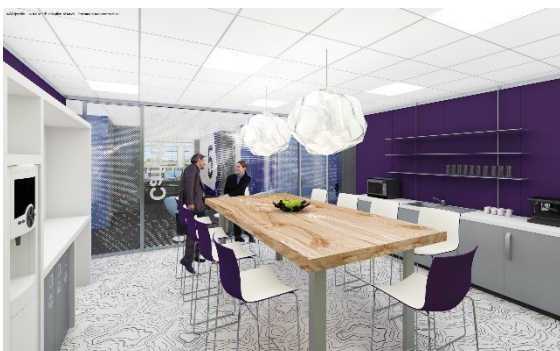
- ∞ les box « espaces collaboratifs »



- ∞ les box « je m'isole »



- ∞ Un espace « Café » est à la disposition des visiteurs, au RDC dans le hall, à proximité de l'entrée.
- ∞ Une cafétéria est située au 1<sup>er</sup> et au 5<sup>ème</sup> étage avec distributeurs automatiques de boissons chaudes et froides, de produits frais, un bar à soupes et les habituelles confiseries et snacks salés. Des produits bio et équitables sont aussi proposés : café bio commerce équitable.
- ∞ À chaque étage est implanté un espace pause / cafétéria avec réfrigérateur, micro-ondes et fontaine à eau...



- Une vaste opération de numérisation des dossiers a eu lieu avant les emménagements. En effet, les archives des services n'ont pas été déménagées, seuls les dossiers vifs ont été emportés. Chaque collaborateur n'a eu droit à emporter que ses affaires personnelles et 1 ou 2 cartons professionnels. Il bénéficiera également de mobilier entièrement neuf.
- Le « W » est entièrement accessible aux personnes à mobilité réduite.

### Ce bâtiment répond aussi aux préoccupations constantes de développement durable et d'exemplarité de la BPALC en matière de performance énergétique.

Le « W » a été construit selon les normes Bâtiment Basse Consommation BBC 2005 avec une enveloppe thermique particulièrement soignée qui a transformé les contraintes de départ en atouts eu égard à sa nouvelle destination. Les calculs des bureaux d'études, fondés sur des équipements internes standards pour la banque (éclairage, climatisation, équipements informatiques...), donnent un résultat positif : l'immeuble est conforme aux exigences de la norme RT2012.

Il vise également la Certification NF HQE™ Bâtiments tertiaires en exploitation avec l'axe « Gestion durable » qui valorise la gestion environnementale performante des bâtiments en termes de prestations techniques ou de services.

- Il bénéficie d'une **domotique centralisée** qui permet de piloter à distance le bâtiment dans ses consommations électriques, calorifiques et en eau.
- **La lumière** est ainsi gérée en fonction de l'éclairage extérieur avec ajustement en fonction de l'éloignement du bureau des sources lumineuses naturelles. La variation automatique se fera aussi par détection de présence sur les zones annexes.
- **Le système de chauffage** à trois tubes peut chauffer et refroidir en même temps suivant l'endroit (les 4 faces du bâtiment sont totalement différentes et l'exposition varie en fonction du soleil). Des brises soleil extérieurs fixes ont d'ailleurs été installés sur trois côtés
- **L'air** est filtré pour éliminer les particules ambiantes du quartier.
- **L'isolation phonique** du bâtiment est calculée pour chaque face du bâtiment en fonction de la proximité des voitures et des trains.
- **Le choix des revêtements intérieurs** (sols, plafonds, panneaux) a été soigné pour respecter les normes d'absorption de bruits les plus efficaces.
- **Les déchets** sont totalement gérés (papier, consommables...). Les cafétérias sont, par exemple, équipées de poubelles de tri pour recueillir les déchets ménagers.



## ■ Le « W » de l'intérieur

### **Au rez-de-chaussée :**

- Hall d'entrée - accueil de 8h à 18h
- Centre d'Affaires Entreprises Strasbourg

### **Dans les étages :**

- Présidence
- Direction Générale
- Direction Ingénierie et Financements Spécialisés
- Direction Région Alsace
- Direction Secteur Strasbourg
- Audit Interne
- Direction Administrative Immobilière Logistique Sécurité
- Direction Affaires Juridiques et Contentieuses
- Direction Commerciale
- Direction des contrats
- Direction des Engagements
- Direction Financière
- Direction des Opérations Clientèle
- Direction des Réseaux
- Direction des Ressources Humaines
- Direction des Risques, des Contrôles et de la Conformité
- Direction de la Communication et du Sociétariat
- Direction Organisation Informatique et Qualité
- Filiales (Carlease, Fructicomi, Natixis, Pramex).

- Et ...  
une vue imprenable du toit du « W »  
sur la Cathédrale de Strasbourg



### À propos de Banque Populaire Alsace Lorraine Champagne

*Banque coopérative, la Banque Populaire Alsace Lorraine Champagne est la banque conseil de tous ceux qui entreprennent. La BPALC exerce tous les métiers de la banque commerciale et de l'assurance dans une relation de proximité avec sa clientèle.*

*Implantée sur 9 départements l'Aube, la Marne, la Haute-Marne, la Meurthe-et-Moselle, la Meuse, la Moselle, les Vosges, le Bas-Rhin et le Haut-Rhin, la BPALC est la 2<sup>ème</sup> banque du réseau des Banques Populaires avec 890 000 clients (dont 320 000 de sociétaires), 272 agences et Centres d'Affaires et 3 000 collaborateurs.*

*La Banque Populaire Alsace Lorraine Champagne fait partie du 2<sup>ème</sup> groupe bancaire en France : le Groupe BPCE.*

### Responsable des Relations Publiques et Relations Presse Banque Populaire Alsace Lorraine Champagne

Isabelle GALAND : 03 87 37 94 59  
[isabelle.galand@bpalc.fr](mailto:isabelle.galand@bpalc.fr)

[www.bpalc.fr](http://www.bpalc.fr)

  #LaBonneRencontre