

+X COMMUNIQUÉ DE PRESSE

PIRA Alsace 2017

Lancement de la 12^{ème} édition !

Un prix de référence pour les associations alsaciennes.

Organisés par la Banque Populaire Alsace Lorraine Champagne depuis 12 ans, les Prix Initiatives Région Alsace (PIRA) sont nés de la volonté d'encourager ceux qui œuvrent au développement de la région et de favoriser les actions menées par les associations alsaciennes.

Fidèle à ses valeurs de banque coopérative, cette manifestation récompensera 10 associations alsaciennes, clientes ou non de la Banque Populaire Alsace Lorraine Champagne, porteuses de projets, d'idées nouvelles ou qui ont déjà engagé des actions dans une des 3 catégories suivantes :

∞ **SOLIDARITE**

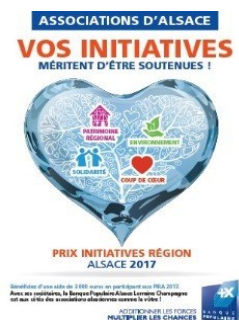
- amélioration de la qualité de vie de personnes défavorisées ou en situation de fragilité

∞ **PATRIMOINE REGIONAL**

- valorisation et protection du patrimoine régional alsacien

∞ **ENVIRONNEMENT**

- sauvegarde et protection de l'environnement



- Jusqu'au 5 avril 2017 : dossier de candidature disponible dans les agences BPALC en Alsace et dossier téléchargeable sur www.bpalc-prixinitiativeregion.fr
- Mi-mai 2017 : présélection des dossiers de candidatures par les administrateurs et par les représentants de la BPALC.
- De juin à fin août 2017 : cette année encore, ce seront les sociétaires de la BPALC qui participeront au choix des lauréats en votant via la brochure de synthèse papier ou par internet pour élire la meilleure association dans chaque catégorie parmi les projets présélectionnés.
- Début septembre 2017 : révélation des 10 associations lauréates !
- Novembre 2017 : chaque lauréat recevra un chèque de 3 000 euros lors de deux soirées respectivement à Mulhouse et à Strasbourg.



Depuis 12 ans, 130 associations ont été récompensées et près de 400 000 euros de dotations ont été versées. Grâce aux PIRA et au soutien des sociétaires, les associations lauréates ont pu engager, poursuivre ou améliorer leurs actions.

Valérie,

Présidente de l'association « Les petits bonnets de l'espoir », lauréate PIRA 2016

« Avec les Prix Initiatives Région Alsace, nous avons pu acheter du matériel pour réaliser des petits bonnets. Nous avons envoyé près de 23 000 bonnets à des personnes atteintes d'un cancer.... »

Devenir "sociétaire" de Banque Populaire Alsace Lorraine Champagne marque un engagement dans l'économie de sa région et dans la vie de sa banque.

Aujourd'hui, le capital de la Banque Populaire appartient à ses sociétaires dont ses représentants, membres du Conseil d'administration, orientent la politique de la banque au service de la région et de ceux qui y vivent. Etre « Sociétaire de la BPALC », c'est rejoindre des hommes et des femmes de conviction qui partagent les mêmes valeurs : l'esprit d'entreprendre et de solidarité, l'attachement à notre région et la proximité relationnelle.



À propos de Banque Populaire Alsace Lorraine Champagne

Banque coopérative, la Banque Populaire Alsace Lorraine Champagne est la banque conseil de tous ceux qui entreprennent. La BPALC exerce tous les métiers de la banque commerciale et de l'assurance dans une relation de proximité avec sa clientèle.

Implantée sur 9 départements l'Aube, la Marne, la Haute-Marne, la Meurthe-et-Moselle, la Meuse, la Moselle, les Vosges, le Bas-Rhin et le Haut-Rhin, la BPALC est la 2^{ème} banque du réseau des Banques Populaires avec 890 000 clients (dont 330 000 de sociétaires), 272 agences et Centres d'Affaires Entreprise et 3 000 collaborateurs.

La Banque Populaire Alsace Lorraine Champagne fait partie du 2^{ème} groupe bancaire en France : le Groupe BPCE.

Pour tout renseignement complémentaire :
Isabelle GALAND • 03 87 37 94 59 • isabelle.galand@bpalc.fr
Responsable des Relations Publiques et Relations Presse
BANQUE POPULAIRE ALSACE LORRAINE CHAMPAGNE

