



edii

Enveloppe dédiée à l'innovation
et aux initiatives du Grand Est

À l'initiative de



BANQUE POPULAIRE
ALSACE LORRAINE CHAMPAGNE

Communiqué de presse
Metz, le 15/06/2026

[2^{ème} édition]

Le Fonds edii dévoile ses lauréats 2026 !



Catégories Fonds edii	LAUREATS 2025	
ENVIRONNEMENT & BIODIVERSITE	LA CYBERGRANGE (57)	15 000 €
SANTE	FORUM BIO - GAB 88	20 000 €
SANTE	LIEN ANIMAUX PATIENTS	18 000 €
EDUCATION & FORMATION	FONDATION ID+ Lorraine	20 000 €

Fidèle à son ADN de banque coopérative et à son engagement en faveur du développement durable des territoires, la Banque Populaire Alsace Lorraine Champagne a créé le Fonds edii pour soutenir des initiatives locales innovantes à fort impact sociétal.

Ce dispositif a vocation à encourager, accompagner et financer des projets dans trois domaines majeurs : **environnement et biodiversité**, **santé**, **éducation et formation**. À travers ce fonds, la BPALC entend favoriser l'émergence de réponses concrètes aux grands enjeux de société, au bénéfice direct des habitants et du dynamisme territorial.

Un an après son lancement, le Fonds edii a déjà permis d'accompagner trois premiers lauréats, témoignant de la volonté de la banque d'agir de manière utile, durable et ancrée dans les réalités locales.

Inscrit dans la continuité des actions historiques menées par la BPALC en faveur de l'intérêt général, ce Fonds reflète également l'ambition portée par sa démarche de responsabilité sociétale. Le Fonds edii incarne ainsi pleinement des valeurs d'**innovation**, de **responsabilité** et de **proximité**, au service d'un développement durable et solidaire du territoire.



Catégorie ENVIRONNEMENT BIODIVERSITE

Lauréat 2026 : LA CYBERGRANGE

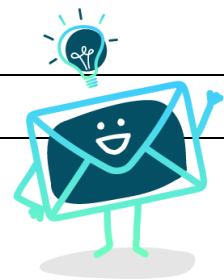
Jean-Baptiste AUER, Président

8 rue Georges Epstein, 67100 Strasbourg

06 19 84 49 59

contact @cybergrange.eu

<https://cybergrange.eu>



Innovation soutenue par le Fonds edii :

La Seconde ressourcerie événementielle solidaire

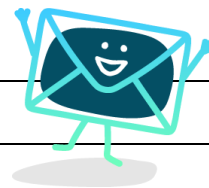
La Seconde est une ressourcerie événementielle solidaire basée à Strasbourg, née en réponse à un besoin des acteurs locaux : accéder à du mobilier et des équipements événementiels à coût réduit, tout en limitant l'impact environnemental des événements. La solution proposée repose sur la location de mobilier et d'équipements issus de collectes et de dons, leur entretien et leur remise en état, ainsi que des prestations d'upcycling et de personnalisations adaptées aux besoins des événements. Leur objectif : réduire l'impact écologique et énergétique des événements locaux, tout en soutenant une économie sociale, solidaire et circulaire. Leur leitmotiv : "Pour que l'éphémère ne soit plus du jetable" !

Le Fonds edii va financer du matériel de transport et de manutention comme une remorque à vélo motorisée, des racks de rangement ou encore un gerbeur électrique pour gagner en efficacité et préserver la santé des équipes.

A propos de La Cybergrange

La Cybergrange est une association basée à Strasbourg, qui anime des lieux et mène des projets de médiation numérique et technique, à destination de publics divers. Notre implantation historique en quartiers prioritaires nous fait avoir un souci tout particulier des enjeux sociaux et éducatifs. Nos missions consistent en l'animation de 4 lieux sur le territoire - le Pixel, le Repaire, le Shadok et la Seconde - ainsi qu'en la conception et la mise en œuvre de projets de médiation, d'éducation et d'économie circulaire sur l'Eurométropole et ses environs, avec un large réseau de partenaires. Notre objet social est toujours le même à travers toutes nos actions : accompagner les citoyen-nes à se saisir de technologies et de techniques dans un but d'émancipation.

Catégorie SANTE



Lauréat 2026 : FORUM BIO – GAB 88

Gwenaëlle DURAND, Co-présidente

Maison de l'agriculture, rue André Vitu, 88000 Epinal

06 32 73 17 50

gab88@biograndest.org

<https://biograndest.org/bio-des-vosges/>

Innovation soutenue par le Fonds edii :

Développement des ordonnances vertes sur le territoire vosgien

Le Projet innovant du Forum Bio du GAB 88 qui va être mis en place sur le territoire vosgien est le dispositif "ordonnances vertes" et va viser la protection des femmes-enceintes et bébés à naître. Ce dispositif consiste en une prescription par un médecin ou une sage-femme, donnant accès à toute femme enceinte à :

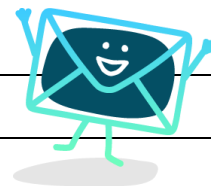
- un panier de légumes biologiques hebdomadaire pendant la grossesse et au-delà (jusqu'aux 1 000 premiers jours du bébé),
- à deux ateliers : le premier atelier, délivré par des professionnels de santé formés, a pour objectif d'informer les futurs parents sur l'impact des perturbateurs endocriniens sur la santé de la mère et de l'enfant ; le second atelier permet d'apprendre à cuisiner les légumes des paniers, en se protégeant des perturbateurs endocriniens.

Le Fonds edii va financer la production de vidéos et de ces déclinaisons pour les réseaux sociaux afin de promouvoir le dispositif des Ordonnances vertes et de sensibiliser les femmes enceintes et plus largement le grand public, aux perturbateurs endocriniens directement liés à l'alimentation et qui impactent durablement notre santé.

A propos du Groupement des Agrobiologistes des Vosges

Le Forum Bio réunit associations, citoyens, professionnels de santé et agriculteurs autour des enjeux de santé environnementale et d'alimentation biologique. Intégré au GAB des Vosges (Groupement des Agricultrices et Agriculteurs Bio), le collectif développe des actions de prévention et de sensibilisation en lien avec les collectivités, les professionnels de santé et les acteurs du territoire. Son objectif : promouvoir une alimentation saine et réduire l'exposition des populations, les femmes enceintes et les enfants aux perturbateurs endocriniens."

Catégorie SANTE



Lauréat 2026 : LIEN ANIMAUX PATIENTS

Claire WARUSFEL, Présidente

1 rue du Docteur Archambault, 54520 Laxou

06 83 77 91 38

lien.animaux.patients@cpn-laxou.com

<https://www.linkedin.com/in/association-lien-animaux-patients/>

Innovation soutenue par le Fonds edii :

Achat d'un véhicule pour transporter les animaux des patients

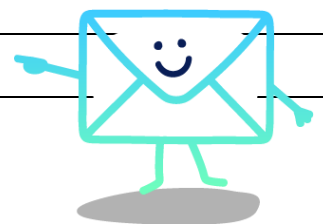
Unique en France, l'association Lien Animaux Patients (LAP) œuvre pour lever un frein majeur à l'accès aux soins en psychiatrie : la prise en charge des animaux de compagnie des patients hospitalisés. Soutenue par le Centre Psychothérapique de Nancy, l'association porte une mission innovante, à la croisée de la santé mentale, de la solidarité et du bien-être animal. En proposant des solutions concrètes de garde en famille d'accueil, de maintien du lien affectif durant l'hospitalisation et d'accompagnement financier pour les personnes en situation de précarité, LAP répond à un besoin encore largement méconnu. Son action permet non seulement de faciliter l'entrée dans le parcours de soins, mais aussi de prévenir les abandons d'animaux et de préserver un lien essentiel au rétablissement des patients.

Le Fonds edii soutiendra l'acquisition et l'aménagement spécifique d'un véhicule utilitaire électrique destiné au transport des animaux de personnes hospitalisées en psychiatrie en Meurthe-et-Moselle. Cet équipement permettra de sécuriser et de fluidifier toute la logistique liée à la prise en charge des différentes espèces, avant, pendant et après l'hospitalisation, en garantissant des conditions de transport adaptées aux besoins des animaux accompagnés par l'association.

A propos de l'association Lien Animaux Patients

Créée en 2023 par Claire Warusfel, ancienne aide-soignante au Centre Psychothérapique de Nancy, l'association Lien Animaux Patients (LAP) facilite l'accès aux soins psychiatriques en Meurthe-et-Moselle pour les personnes sans solution de garde pour leur animal de compagnie lors d'une hospitalisation. Soutenu par le Centre Psychothérapique de Nancy, ce dispositif unique en France permet d'éviter les reports ou les refus d'hospitalisation liés à l'absence de prise en charge de l'animal. LAP coordonne des solutions de garde temporaires avec des familles d'accueil, pet-sitters et pensions partenaires, et peut prendre en charge les frais de garde et de soins vétérinaires pour les personnes les plus précaires. L'association contribue ainsi à lever un frein majeur à l'accès aux soins tout en prévenant les abandons d'animaux.

Catégorie EDUCATION



Lauréat 2026 : FONDATION ID+ LORRAINE

Pascale FREY-KLETT, Directrice de la plateforme Tous Chercheurs

Rue d'Amance, 54280 Champenoux

06 04 52 08 68

contact@fondation-idplus-lorraine.fr

<https://fondation-idplus-lorraine.fr/>

Innovation soutenue par le Fonds edii :

Programme « Tous chercheurs »

Pour œuvrer au déploiement de liens de confiance entre chercheurs et citoyens, le dispositif national Tous Chercheurs (TC) propose des stages en immersion dans les pratiques de la recherche, toujours guidés par des chercheurs, qui visent à donner l'opportunité à tout citoyen de contribuer à produire de nouvelles connaissances scientifiques. Conscient que l'accès aux sciences et à la recherche reste inégal selon le genre, la localisation et l'état de santé des personnes, le dispositif TC en Grand Est souhaite franchir un cap dans ses pratiques de démocratisation de la recherche, en développant une approche innovante à l'attention de publics qui en sont éloignés (jeunes filles, personnes ayant une déficience visuelle, des troubles DYS, un trouble du spectre autistique...).

Pour cela, le projet INCLUSION se décline en deux phases. La première – déterminante et soutenue par le Fonds edii – vise à créer les conditions d'une inclusion réussie, via le développement et l'adaptation d'outils pédagogiques, ainsi que l'acquisition de matériels scientifiques permettant à des publics éloignés des sciences de découvrir les démarches de recherche en les pratiquant. La seconde consiste à déployer les premières actions en Grand Est.

A propos de la Fondation ID+ Lorraine

Le projet INCLUSION est co-porté par le dispositif Tous Chercheurs en Grand Est et la Fondation ID+ Lorraine, qui se sont associées pour promouvoir l'éducation à la recherche scientifique en Lorraine, au cœur des valeurs portées par l'une et l'autre structure.

Le dispositif national Tous Chercheurs (TC) est un réseau de laboratoires ouverts aux publics ancré dans le monde académique, qui compte actuellement quatre implantations en région Grand Est : le site de Metz sous-tutelle de l'Université de Lorraine, celui de Nancy sous co-tutelle INRAE-Université de Lorraine, qui accompagne également l'antenne alsacienne du dispositif, et celui de Vittel sous tutelle de l'association La Vigie de l'eau. Les objectifs de ce dispositif sont (i) de donner à voir la science en train de se faire, en permettant à tous les citoyens (élèves, enseignants, professionnels,

grand public, élus) de s'immerger dans la pratique des cheminements intellectuels, techniques et matériels de la recherche ; (2) de soutenir une vision inclusive des sciences et de la recherche, en conférant à tous le pouvoir de participer à la production de connaissances scientifiques nouvelles ; et (3) de contribuer à lutter contre la désinformation, en outillant les citoyens pour leur permettre de développer des capacités d'argumentation rationnelle et étayée. Pour ce faire, le dispositif TC s'appuie sur des infrastructures équipées à l'identique des laboratoires de recherche classiques, dans lesquelles sont organisés des stages immersifs de recherche de plusieurs jours, et au cours desquels les citoyens accueillis sont répartis en petites équipes toujours guidées par un scientifique. Le dispositif est reconnu pour son approche innovante en matière de démocratisation de la recherche.

Fondation de l'Université de Lorraine et du Centre Hospitalier Régional Universitaire de Nancy, la Fondation ID+ Lorraine est une fondation de coopération scientifique créée par décret du 7 octobre 2021. Elle fédère 17 membres fondateurs engagés au service de l'intérêt général et a pour mission de développer l'excellence scientifique en Lorraine en soutenant des projets à fort impact dans les domaines de la recherche, de l'innovation, de la formation et de l'entrepreneuriat. Elle accompagne le développement de collaborations durables entre les mondes de l'enseignement supérieur, de la recherche, de la santé et de l'entreprise afin de favoriser l'émergence d'initiatives innovantes et de contribuer au rayonnement du territoire lorrain. Par son action, la Fondation ID+ Lorraine contribue à renforcer l'attractivité et le dynamisme de la Lorraine, tout en créant les conditions d'un développement durable au bénéfice du territoire et de la société.



Fin de dépôt des dossiers de la prochaine session : 15/09/2026

Pour plus d'informations sur le Fonds edii : www.fonds-edii.fr

Pour tout renseignement complémentaire :

Isabelle GALAND

Responsable du Fonds edii et Correspondante de la Fondation nationale Banque Populaire

03 87 37 94 59

isabelle.galand@bpalc.fr

Caroline METIN

Responsable Relations Presse & Réseaux Sociaux de la BPALC

03 88 62 72 70

caroline.metin@bpalc.fr